

Présentation de l'axe Enjeux Socio-Economiques

Thématique 5 – Socio-économie



Deux équipes impliquées dans le GdR (à ce jour) :

- Centre de Recherches en Psychologie, Cognition et Communication (CRPCC – EA 1285 - UBO)
- Laboratoire d'Economie et de Management de Nantes Atlantique (LEMNA EA4272)

Thématique relativement émergente dans chacune des équipes.

- Thème fédérateur de l'équipe de recherche du CRPCC-UBO :
 - Etude du contenu et de la dynamique des représentations sociales
 - Divers objets : alimentation, genre, travail, religion, environnement...
- Thèmes de l'équipe de recherche impliquée dans le GDR
 - Risques environnementaux, santé au travail, agriculture, eau potable...



Research activity per scientist (dans le GDR)

Elisabeth Michel-Guillou: Psychologie sociale et environnementale

Adeline Raymond : Psychologie sociale et du travail

Nathalie Krien : Psychologie sociale et environnementale

Model species



Alexandrium spp.



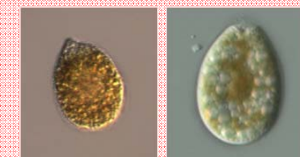
Dinophysis spp.



Pseudo-nitzschia spp.



Ichthyotoxic species



Benthic species

CRPCC – EA 1285



- **ACCUTOX** : De la caractérisation des déterminants de l'accumulation des toxines paralysantes (PST) chez l'huître (*C. gigas*) au risque sanitaire dans son contexte sociétal (ANR 4 ans, 2013-2017)
- **PHENOMER** : Réseau d'observation des phénomènes d'eaux colorées pour mieux connaître la biodiversité des micro-algues (Fondation de France 3 ans, 2013-2015)
- **COCORISCO** : Connaissance, compréhension et gestion des risques côtiers (ANR 3 ans, 2011-2014)
- **CO-SCIENCES** : Collaborations Sciences-entreprises pour la production de questions scientifiques dans le domaine environnemental (ANR 3 ans, 2012-2015)
- **PSYCHOPEST** : Représentations sociales des pesticides chez les agriculteurs français (Programme Ecophyto 18 mois, 2013-2014)

Apport de l'équipe au GDR



- Etude des “représentations sociales”
 - Identifier les problématiques humaines en lien avec la prolifération d'algues toxiques (problèmes sanitaires, problèmes touristiques...)
 - Déterminer les populations susceptibles d'être concernées par ces problématiques (promeneurs, consommateurs, habitants, gestionnaires...)
 - Etudier l'appropriation (ou pas) de ces problématiques (étude de la manière dont le “sens commun” s'approprie la pensée scientifique)
- Apport des connaissances au travers des projets tels que ACCUTOX ou PHENOMER

Laboratoire d'Economie et de Management de Nantes Atlantique (LEMNA EA4272)



Membre de la Fédération de Recherche IUML (FR_CNRS 3473)

Trois axes de recherche :

Entreprise - Travail - Société

Finance - Environnement - Mer

Organisation - Information - Performance

Thèmes de l'équipe impliquée dans le GdR :

- Risques sanitaires et environnementaux, économie des pêches et des cultures marines, gestion des risques...



Research activity per scientist

Patrice Guillotreau: économie de la mer, marchés de poissons, risques maritimes

Sophie Pardo : perception et gestion des risques, risques maritimes

Cellule Mer : Laurent BARANGER, Jean-François BIGOT
Véronique LE BIHAN, Pierrick Ollivier, Arnaud SOUFFEZ

Model species



Alexandrium spp.



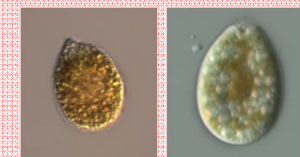
Dinophysis spp.



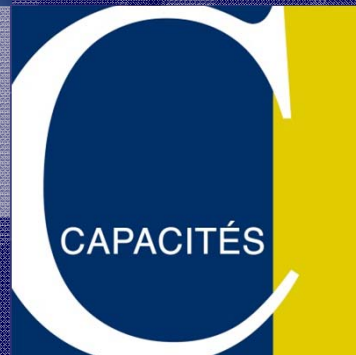
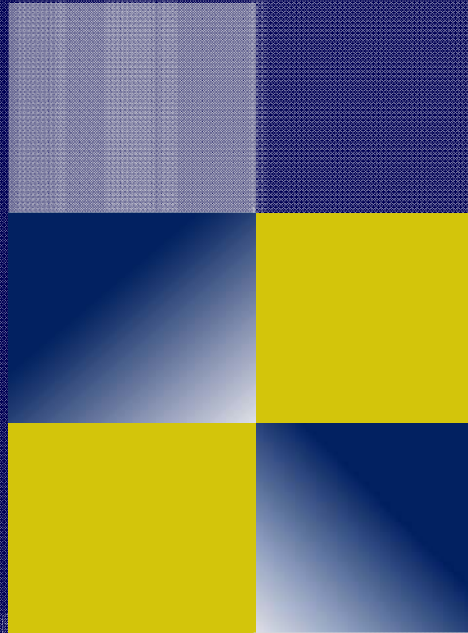
Pseudo-nitzschia spp.



Ichthyotoxic species



Benthic species



Déployons l'innovation



Cellule M.E.R.

Mesures
Expertises
Recommandations

Présentation

La cellule, créée en 2010

- Structure(s) associée(s) :
 - Université de Nantes
 - LEMNA
 - RICEP

Le responsable scientifique

Patrice GUILLOTREAU

Directeur adjoint du LEMNA

Directeur adjoint de l'IUML

- Autres enseignants-chercheurs impliqués : 10 environ

○ Les salariés : 5 salariés CDI

- Laurent BARANGER
- Jean-François BIGOT
- Véronique LE BIHAN
- Pierrick Ollivier
- Arnaud SOUFFEZ

○ Objectifs de la cellule

- Développer les activités de R&D
- Accompagnement sectorielle (retour de service au secteur Professionnel)

L'Offre

Ses interventions s'articulent principalement autour de deux types de missions autour des problématiques d'économie maritime :

- *des missions d'observation et de suivi*
- *des missions d'audit, accompagnement de projets et réalisation d'outils d'aide à la décision*



Exemple de réalisations

- Collecte de données en métropole et DOM pour le compte du Ministère : **label de qualité statistique : N°125/Label/L201 du CNIS publié en J.O.**
- Animation du volet socio-économique de l'observatoire des pêche et des cultures marines du Golfe de Gascogne (AGLIA)
- Mission Hydrogène : faisabilité technico-économique d'un bateau de pêche H2
- Projet **PRESPO** Pour une Pêche Responsable, volet Optimisation commerciale – Construction d'outils d'aide à la décision (Indices de prix et outils dérivés) destinés aux opérateurs de la chaîne de commercialisation

Marché

L'environnement

- Réforme de la PCP
- Mutation Filière amont/aval
- Difficultés de main d'œuvre et cession/création d'entreprises
- Renouvellement des outils de production
- Risques (sanitaires, marché, etc.)

Le positionnement

- Expertise technique sectorielle
- Opérateur de référence national

Programmes en cours

COSELMAR : Compréhension des Socio-Ecosystèmes Littoraux et Marins pour l'Amélioration de la Valorisation des Ressources Marines, la Prévention et la Gestion des Risques. (Région des Pays de la Loire, 4 ans 2013-2016)

GIGASSAT : Adaptation des écosystèmes ostréicoles au changement global (ANR 2012-2015)

Programmes achevés

Dynophag : Dinophysis dans les eaux littorales des Pays de la Loire (RPdL 2011-2012)

RISCO : Gérer les risques conchyliques en Baie de Quiberon (Région Bretagne, 2010-2012)

COMSAUMOL : maintien de la COMmercialisation par la SAUvegarde et la détoxification des MOLLusques (Programme interrégional 2008-2011)

GERRICO : Gestion globale des ressources marines et des risques dans les espaces côtiers (AAP RPdL– 2006-2010)

Apport de l'équipe au GdR



- Mesures de gestion des risques et des coûts associés
 - étudier les mesures de prévention et de gestion disponibles ou envisageables,
 - Évaluer le coût des mesures pour les professionnels, (analyse coûts-bénéfices)
 - appréhender le coût collectif induit (réseau de surveillance etc.)
 - apporter des éléments d'éclairage à la décision publique
- Perception des risques des professionnels
 - étudier la perception des risques liés aux phycotoxines
 - Étudier les comportements d'adaptation des professionnels
 - acceptabilité des mesures et consentement à payer
- Apport de connaissances au travers des programmes de recherche tels que Gigassat ou COSELMAR
- Liens avec la avec la profession (observatoire des pêche et des cultures marines du Golfe de Gascogne (AGLIA))