



Ingénierie Habitat Collectif

Carrefour International du Bois

Mercredi 2 juin 2010

Louis Lefranc - Synervia
Bernard Lambert - Consultant
Gildas Vaugrenard - Ecole Supérieure du Bois
Julien Bopp - Angevine de Construction Bois
Georges Delrieu - Le Duramen

La promotion du bois en Pays de la Loire

Atlanbois
le bois à sa source

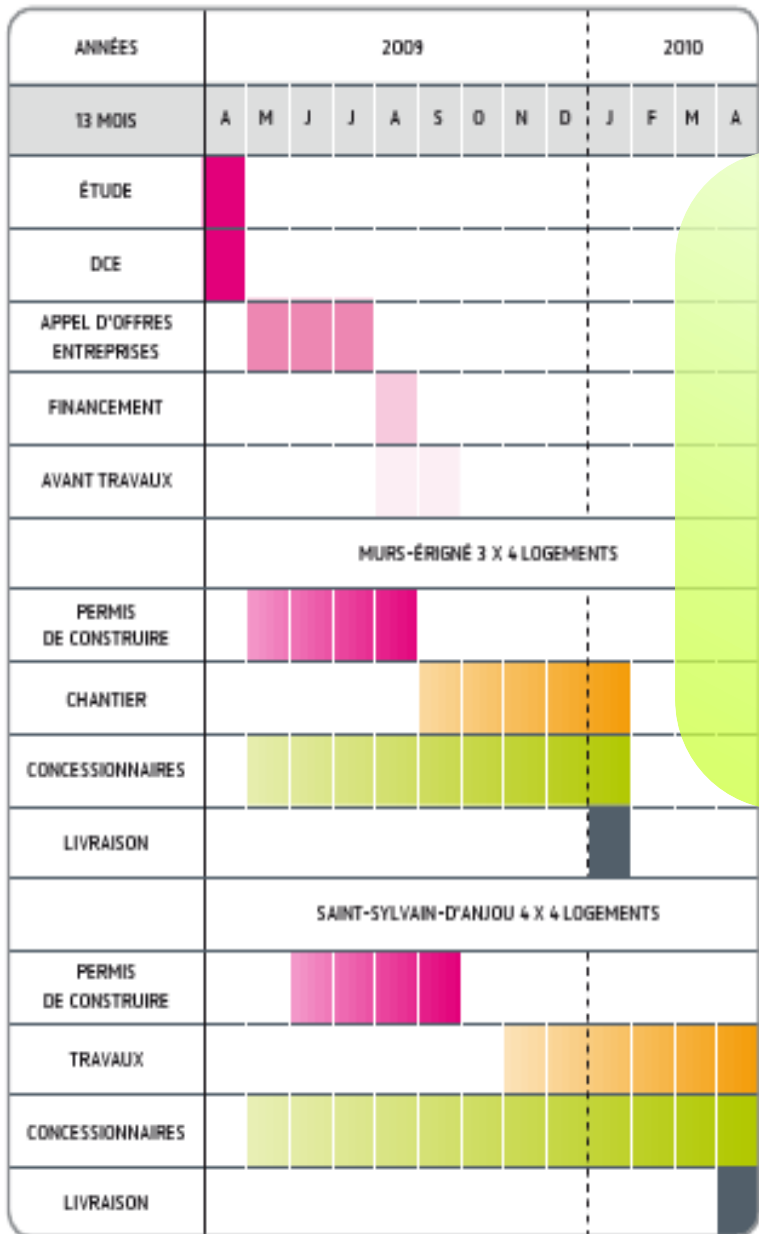


PRESENTATION DU CLASSEUR

1. un défi lancé à la filière bois
2. le financement des études par l'Etat et la REGION
3. un prototype nommé « De Haut En Bois »

Partenaires





PRESENTATION DU CLASSEUR

4. la diffusion de l'ingénierie

=> un classeur méthodologique

5. la cible du classeur

les entreprises orientées MOB

=> PCHS public ou privé

6. l'objectif => répondre au besoins
bailleurs et promoteurs

des

	SEPT. 09				OCT. 09				NOV. 09				DÉC. 09				JAN. 10			
	36	37	38	39	40	41	42	43	44	45	46	47	48	49	50	51	52	53	01	02
MAÇONNERIE																				
POSE OSSATURE - CHARPENTE																				
COUVERTURE																				
PLÂTRERIE																				
ÉLECTRICITÉ																				
MENUISERIES INTÉRIEURES																				
PLOMBERIE																				
CHAPE/FAÏENCE RDC																				
CHAPE/FAÏENCE ÉTAGE																				
PEINTURE/SOL																				

Gros œuvre
 Ossature
 Second œuvre

PRESENTATION DU CLASSEUR

- 7. une organisation en macro lots
- 8. le contenu du classeur



APPEL D'OFFRES PUBLIC

1. comment répondre...
2. exemple d'attente communale



- Système constructif
- Modules ou panneaux ?
- Transport et levage des modules
- Charge et structure
- Assemblage des modules
- Assemblage des panneaux
- Objectif BBC
- Étanchéité à l'air
- Acoustique
- Plancher connecté bois-béton
- Réaction et résistance au feu
- Accessibilité handicapés
- Revêtement extérieur

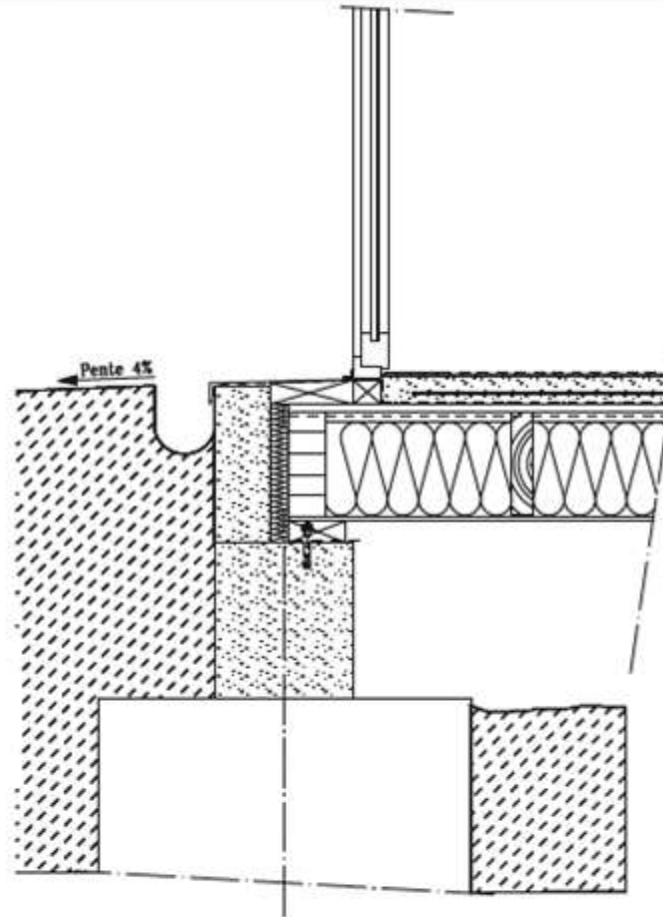
PARTIE II

FICHES TECHNIQUES

TECHNICITES

1. présentation des contraintes techniques

contrôle :



PIED DE MUR AVEC PORTE ET ACCÈS HANDICAPÉS

La dalle bois est posée sur des longrines. Elle est

Ce
la
a
la
L'in
op
de
co

nt ne sera pas inférieure à :

spécier :

3.7 Hauteur au-dessus

En l'absence de spécific

- 0,20 m
- 0,30 m à l'intér

La hauteur minimale de

PARTIE II

FICHES
TECHNIQUE

TECHNICITES

3. préconisation BBC

A. l'enveloppe

B. les équipements

C. les combinaisons

PARTIE II

FICHES
TECHNIQUES

Paramètres fixes

- Etanchéité à l'air
- Inertie thermique
- Menuiseries

TECHNICITES

3. préconisation BBC

A. l'enveloppe

B. les équipements

C. les combinaisons

PARTIE II

FICHES
TECHNIQUES

Solution existante : THPE

Lambda :

0,040 -> 0,038

TECHNICITES

3. préconisation BBC

A. l'enveloppe

B. les équipements

C. les combinaisons

→ FORESTRIQUES

Parois	Type d'isolant	Épaisseur	A	B	C
		[mm]			
Mur extérieur	Isolant laine minérale entre ossature	120	+25mm	+15mm	+35mm
	Isolant laine minérale entre tasseaux	45	+10mm		+30mm
			+20mm		+50mm
Plancher haut léger	Isolant laine minérale int.	50			

Chauffage

ECS

Ventilation

Photovoltaïque

PARTIE II

FICHES
TECHNIQUES

3. préconisation BBC

A. Enveloppe

B. Equipements

C. Combinaisons

TECHNICITES

- 1 : Gaz + ECS Solaire
- 2 : Gaz + Photovoltaïque
- 3 : PAC
- 4 : Bois
- 5 : Electrique
- 6 : Electrique avec apport solaire
- 7 : ECS Solaire collectif

TECHNICITES

3. préconisation BBC

- A. Enveloppe
- B. Equipements
- C. Combinaisons Enveloppe/Equipement

	1	2	3	4	5	6	7
A	×	×	×	×	×	×	☑
B	☑	☑	☑	☑	×	×	☑
C	☑	☑	☑	☑	×	☑	☑

DIALOGUE AVEC LES ENTREPRISES

1. La co-traitance :

- le transfert de l'expérience
- la réponse en co-traitance
- le choix des sous-traitants
- la coordination

DIALOGUE AVEC LES ENTREPRISES

2. Des projets de petits collectifs :
 - variantes architecturales
 - textures
 - les prospectes publics
 - les prospectes privés



Merci de votre

attention !

Avez-vous des questions ?

- des freins ?
- des attentes d'évolutions du concept
De Haut En Bois ?
- des propositions de variantes ?



Visuel classeur

Le classeur Ingénierie Habitat Collectif est en vente sur le stand Bois et Habitat de Demain au prix de 30 €